

Gestión de Redes 2

Dr. Miguel A. Bustamante U.

Componentes de una Red

- Sistema de Valor
- Cadena de Valor
- Funciones
- Actividades
- Tareas
 - Amplitud
 - Profundidad
- Complejidad

Macro Red



- Fomento
- Promoción
- Prevención de Salud

**Estado
(MINSAL)**

La Responsabilidad Social es:
- Recuperación y
rehabilitación de la Salud.

- Super Intendencia
 - Servicio de Salud
 - Seremi
- (Fiscalizan, vigilan y regulan)

**Municipalidad
A.P.S**

Derivaciones

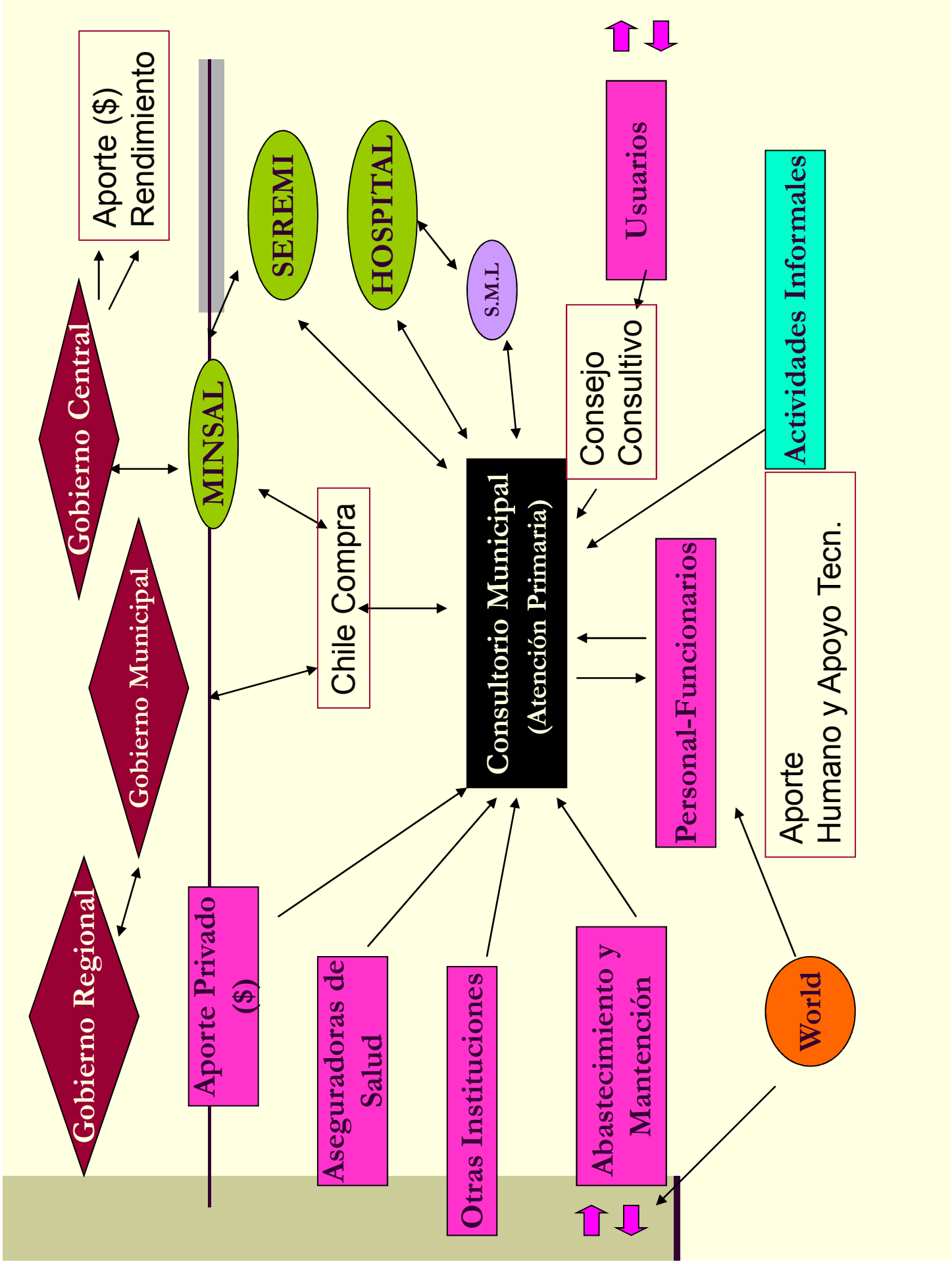
Clinico Servicio Apoyo
Hospital \$
RR.HH

**Entes
Externos**

- Proveedores
- Mutuales
- Colegios
- Voluntariado
- F.F.A.A

Usuarios

**- Fonasa
- Isapres**



Macro Red

- Fonasa (7%)

- Isapres (7%)

Red Pública

Red Privada

